

RX-544



Rualaix®

FIJAZUL

Fijador de tiralíneas - azulete empleado en las obras



SOPORTES

Aplicar sobre soportes absorbentes tales como morteros de cemento, hormigón, yeso, soportes usuales en la construcción.

Los soportes deben estar limpios, secos y exentos de grasas y aceites.

CARACTERÍSTICAS

- Solución líquida blanca.
- Fácil aplicación
- Listo al uso y diluible a partes iguales con agua (1:1).
- Resistencia a la intemperie
- Transparente a su secado.
- Secado rápido.
- Excelente adherencia sobre fondos absorbentes.

IDEAL PARA

- La fijación y protección de las líneas marcadas en obra.

APLICACIÓN EN OBRA

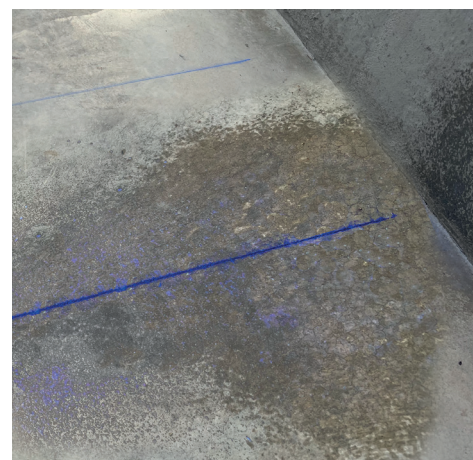
PREPARACIÓN DEL SOPORTE

El soporte debe estar sano, limpio y exento de toda traza de salitre, hongos, microorganismos, grasa, aceites desencofrantes, y en general, todo tipo de materia que pueda dificultar la buena adherencia del producto sobre el fondo.

Limpiar y raspar todas las partes sueltas o mal adheridas.

RECUBIERTO

POR TODO TIPO DE PINTURAS CONVENCIONALES
AL AGUA TRAS SECADO COMPLETO



RX-544



Rualaix®

FIJAZUL

APLICACIÓN EN OBRA

LIMPIEZA

Cuando los soportes presenten trazas de hongos, algas u otro tipo de microorganismos procederemos al tratamiento curativo, en primer lugar, con un limpiador rápido de moho. Éste será aplicado sobre la superficie a tratar y tras 5 -10 minutos de actuación, se procederá a la limpieza del soporte con la ayuda de una máquina de agua a presión o con un cepillo de púas duras. A continuación y una vez completamente seco el soporte, se procederá a la aplicación de un limpiador biocida de amplio espectro hasta que el soporte quede completamente impregnado. Este tratamiento se llama preventivo, es muy eficaz y sirve para evitar la futura aparición de microorganismos.

En el caso de la existencia de manchas de salitre en la superficie que se desee tratar, procederemos realizando inicialmente un proceso de limpieza con nuestro **RX-523 CLEAN SAL**, aplicando el material y posteriormente rascando con un cepillo de púas duras. Tras la limpieza mecánica de la superficie, será necesario su aclarado con abundante agua limpia con el fin de neutralizar cualquier residuo de **CLEAN SAL** que pueda quedar en el soporte.

La presencia de grasas o aceites debe ser eliminada por completo para permitir una correcta adhesión del producto sobre el soporte. Por ello, recomendamos el empleo de **RX-527 CLEAN OIL** para una correcta y total eliminación de dichas sustancias.

MODO DE EMPLEO

Producto listo al uso. Puede diluirse con agua limpia y potable en una proporción 1:1.

Rociar sobre la línea realizada con azulete a una distancia aproximada de 15 cm.
Dejar secar.

Aplicar una capa de fijador, a razón de 140 - 160 ml/m².

CARACTERÍSTICAS TÉCNICAS

Densidad	1.00 ± 0.07 g/ml
pH	6.5 - 8.5
Limpieza herramientas	Con agua

Secado al tacto (*)	20' - 30'
Secado total	24 H

(*) La temperatura ambiente, la humedad relativa del aire y la absorción del soporte influyen en el tiempo de secado.

RX-544



Rualaix®

FIJAZUL

CARACTERÍSTICAS TÉCNICAS

RENDIMIENTO TEÓRICO (**)		INFORMACIÓN SOBRE LA DIRECTIVA 2004/42/CE - Categoría h1	
litros aplicados por m ²	0,140 - 0,160	LÍMITE COV	CONTENIDO COV
		50 g/l (2007) - 30 g/l (2010)	< 30 g/l máx.

(**) El rendimiento práctico depende del soporte (tipo, estado y absorción), del modo de aplicación y del grado de dilución.

INFORMACIÓN DE INTERÉS

El proceso de fabricación de los fijadores está controlado por lotes, lo cual permite una trazabilidad frente a cualquier incidencia. El sistema de calidad empleado incluye el diseño propio de cada artículo y los controles en la elaboración del mismo, tanto de las materias primas empleadas, afianzando la uniformidad de la fabricación, como del producto final obtenido. El empleo de ecotecnologías en los procesos de fabricación de nuestras instalaciones, permiten la realización de un trabajo de manera eficiente, sin perjuicio del entorno que nos rodea.

- Producto no inflamable.
- Evitar que el producto entre en contacto con la piel y los ojos.
- En la zona de aplicación, debe estar prohibido fumar, comer y beber.
- Cumplir con la legislación sobre seguridad e higiene en el trabajo.
- Mantener el producto en lugar seco, en envases originales debidamente cerrados.
- Almacenar los envases entre 5° C y 35°C.
- Tiempo de almacenamiento recomendado: 12 meses a partir de su fecha de fabricación, al resguardo del frío y de las altas temperaturas, en el embalaje original sin abrir.

Para más información sobre medidas de protección y primeros auxilios, consultar la Ficha de Seguridad del producto.

OBSERVACIONES

- Para un adecuado uso y correcta aplicación del producto, es imprescindible la lectura previa de su ficha técnica.
- Los datos que se facilitan en esta ficha técnica son orientativos y no deben ser considerados vinculantes. Han sido obtenidos en condiciones normales de laboratorio y sobre soportes normalizados, pudiendo variar en función de las condiciones de puesta en obra (absorción del soporte, espesor aplicado, temperatura, humedad ambiental...). Los intervalos exhibidos han sido conformados mediante histórico de medidas. Ligeras desviaciones superiores o inferiores, de los rangos presentados en esta ficha técnica, serán admitidas según criterio técnico interno, y no supondrán merma de la calidad ni afectarán a las prestaciones del producto final, siendo debidas, entre otros factores, a variaciones presentes en las condiciones de medida y en la propia incertidumbre asociada al instrumental empleado.

RX-544



Rualaix®

FIJAZUL

OBSERVACIONES

- Las condiciones de trabajo de los usuarios, están fuera de nuestro control.
- El producto no debe utilizarse para fines distintos a aquellos que se especifican. Se recomienda seguir estrictamente las recomendaciones de empleo.
- Es fundamental el reconocimiento previo a cada aplicación, del estado de los fondos.
- Temperatura de aplicación: de 5°C a 35°C
- Máxima humedad relativa: 85%
- No mezclar con ningún material, pues no conservará sus características técnicas.
- No aplicar sobre soportes húmedos.
- No aplicar sobre superficies cristalinas y bloqueadas.
- El departamento técnico de **ESTABLECIMIENTOS BAIXENS** informa que los diseños de las novedades de reciente lanzamiento, se consideran en fase experimental hasta conformar un histórico anual. A partir de entonces, el producto de reciente diseño se considera totalmente consolidado en el mercado. Mientras tanto **BAIXENS** se reserva el derecho de adaptar sus especificaciones variables o rangos de trabajo, según criterios técnicos. Los datos sujetos a modificación, irán identificados con un asterisco superior para su fácil identificación, pudiendo ser productos de reciente creación y/o en fase experimental o mejoras en nuestras diferentes gamas por necesidades y/o exigencias del mercado.
- Tenemos a su disposición un equipo técnico-comercial que le asesorará ante cualquier duda o consulta.

EMBALAJE

FORMATO	10 l.	5 l.	1 l.
UD./CAJA	-	2 ud	9 ud.
PALETS	60 garrafas	60 cajas	48 cajas



Código interno RX544NF3057A23