

# RX-542

## Preparación de superficies

### INFINITY PAINT - 2 EN 1 - SATINADO

Imprimación y pintura de acabado de alta calidad, con alto poder cubriente y con gran poder adherente para su aplicación sobre todo tipo de soportes.



\* information représentative des émissions dans l'air intérieur des substances volatiles présentant un risque de toxicité par inhalation, sur une échelle de classe allant de C (fortes émissions) à A+ (très faibles émissions).



#### INFORMACION SOBRE LA DIRECTIVA 2012/42/CE

CATÉGORIA a1, PRODUCTOS MATE PARA PAREDES Y  
TECHOS (BRILLO <25α60°), EN BASE ACUOSA

Límite: 75 g/l COV (2007); 30 g/l COV (2010)  
Este producto contiene < 30,00 g/l COV máx.

#### SOPORTES

Metales (hierro, zinc, aluminio, plomo, chapa galvanizada, etc), PVC rígido, vidrio, poliestireno expandido y extruido, cerámica, azulejo, soportes absorbentes tales como yeso, escayola, cemento, madera y superficies ya pintadas o barnizadas.

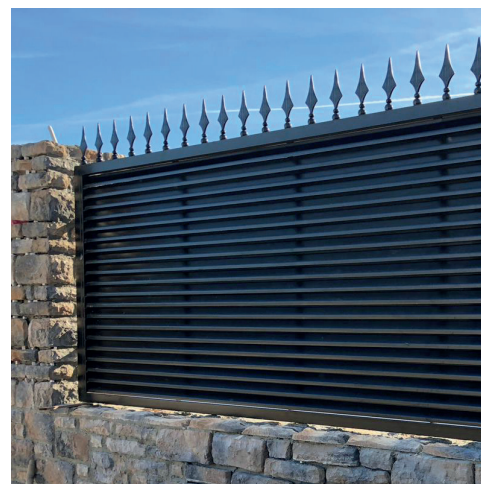
Los soportes deben estar sanos, secos, cohesivos, absorbentes, bien adheridos, limpios y exentos de polvo.

#### CARACTERISTICAS

- Gran adherencia sobre todo tipo de soportes.
- Inhibe la oxidación de las piezas metálicas presentes en los prefabricados.
- Buena trabajabilidad sobre fondos poco o nada absorbentes.
- Secado rápido.
- Disponible en la gama básica de Blanco, Negro, Gris, Rojo, Verde y Marrón.
- Disponible también en la gama Zen de Baixens: Amarillo, Gris claro, Azul, Rosa, Verde claro y Beige.
- Producto al agua.
- Máxima cubrición.
- Lijable tras 24 horas de secado.
- Con conservante antimoho.
- No amarillea.
- Alta nivelación.
- Sin componentes peligrosos.
- No inflamable.
- Gran rendimiento.
- No salpica.
- Acabado satinado.
- Excelente lavabilidad.
- Resiste temperaturas de hasta 100°C.

#### IDEAL PARA

- Imprimir soportes de baja o nula absorción antes de ser pintados o barnizados.
- Pintura de acabado sobre superficies complicadas.



# RX-542

## Preparación de superficies

# INFINITY PAINT - 2 EN 1 - SATINADO

## APLICACIÓN EN OBRA

### PREPARACIÓN DEL SOPORTE

El soporte debe estar sano, seco, limpio, fuerte, bien adherido, ser consistente y estar exento de sustancias que puedan dificultar la buena adherencia del producto sobre el fondo.

### LIMPIEZA

Cuando los soportes presenten trazas de hongos, algas u otro tipo de microorganismos procederemos al tratamiento curativo en primer lugar con nuestro **RX-526 CLEAN ENERGY**. Éste será aplicado sobre la superficie a tratar y tras 5-10 minutos de actuación, se procederá a la limpieza del soporte con la ayuda de una máquina de agua a presión o con un cepillo de púas duras. A continuación y una vez completamente seco el soporte, se procederá a la aplicación de un limpiador biocida de amplio espectro hasta que el soporte quede completamente impregnado. Este tratamiento se llama preventivo, es muy eficaz y sirve para evitar la futura aparición de microorganismos.

En el caso de la existencia de manchas de salitre en la superficie que se desee tratar, procederemos realizando inicialmente un proceso de limpieza con nuestro **RX-523 CLEAN SAL**, aplicando el material y posteriormente rascando con un cepillo de púas duras. Tras la limpieza mecánica de la superficie, será necesario su aclarado con abundante agua limpia con el fin de neutralizar cualquier residuo de **CLEAN SAL** que pueda quedar en el soporte.

La presencia de grasas o aceites debe ser eliminada por completo para permitir una correcta adhesión del producto sobre el soporte. Por ello, recomendamos el empleo de **RX-527 CLEAN OIL** para una correcta y total eliminación de dichas sustancias.

### MODO DE EMPLEO

Producto listo al uso.

La aplicación puede realizarse a brocha, rodillo o pistola airless.

Cabe la posibilidad de aplicarse diluido a un máximo del 10 % si la aplicación se realiza a brocha o rodillo. Si la aplicación es con pistola airless, la dilución es del 10 - 15 %.

Para su uso como imprimación es aconsejable dejar transcurrir al menos 24 horas antes de aplicar el producto posterior. Si transcurre más de una semana sin recubrir, se recomienda lijar la superficie previamente.

# RX-542

## Preparación de superficies

# INFINITY PAINT - 2 EN 1 - SATINADO

## CARACTERÍSTICAS TÉCNICAS

Naturaleza	Acrílica	Viscosidad Brookfield	18000 - 28000 cP. (A/4/10)
Contenido en sólidos	44 - 54 %	pH	8.0 - 10.0
Resistencia al frote húmedo (UNE EN ISO 11998)	Clase 1	Limpieza herramientas	Con agua
Densidad para el blanco	1,31 ± 0,07 g/ml	Brillo especular (UNE-EN ISO 2813)	Satinado
Densidad para los colores	1,21 ± 0,07 g/ml	Cubrición (EN 13300)	Clase 2 (para un rendimiento de 5 m <sup>2</sup> /l)

### INFORMACIÓN SOBRE LA DIRECTIVA 2012/42/CE - CATEGORÍA a1

LÍMITE COV	CONTENIDO COV
75 g/l (2007) - 30 g/l (2010)	< 30,00 g/l máximo

### RENDIMIENTO TEÓRICO (\*\*)

m <sup>2</sup> aplicados por litro	10 - 12
------------------------------------	---------

(\*\*) El rendimiento práctico depende del soporte (tipo, estado y absorción), del modo de aplicación y del grado de dilución.

### SECADO (\*)

AL TACTO	REPINTADO	TOTAL
1 - 2 H	4 - 6 H	7 días

(\*) La temperatura ambiente, la humedad relativa del aire y la absorción del soporte influyen en el tiempo de secado.

## INFORMACIÓN DE INTERÉS

El proceso de fabricación de las pinturas está controlado por lotes, lo cual permite una trazabilidad frente a cualquier incidencia. El sistema de calidad empleado incluye el diseño propio de cada artículo y los controles en la elaboración del mismo, tanto de las materias primas empleadas, afianzando la uniformidad de la fabricación, como del producto final obtenido. El empleo de ecotecnologías en los procesos de fabricación de nuestras instalaciones, permiten la realización de un trabajo de manera eficiente, sin perjuicio del entorno que nos rodea.

# RX-542

## Preparación de superficies

# INFINITY PAINT - 2 EN 1 - SATINADO

## INFORMACIÓN DE INTERÉS

- Producto no inflamable.
- Evitar que el producto entre en contacto con la piel y los ojos.
- En la zona de aplicación, debe estar prohibido fumar, comer y beber.
- Cumplir con la legislación sobre seguridad e higiene en el trabajo.
- Mantener el producto en lugar seco, en envases originales debidamente cerrados.
- Almacenar los envases entre 5° C y 35°C.
- Tiempo de almacenamiento recomendado: 12 meses a partir de su fecha de fabricación dentro de su envase original y al resguardo de la humedad

Para más información sobre medidas de protección y primeros auxilios, consultar la Ficha de Seguridad del producto.

## OBSERVACIONES

- Para un adecuado uso y correcta aplicación del producto, es imprescindible la lectura previa de su ficha técnica.
- Los datos que se facilitan en esta ficha técnica son orientativos y no deben ser considerados vinculantes. Han sido obtenidos en condiciones normales de laboratorio y sobre soportes normalizados, pudiendo variar en función de las condiciones de puesta en obra (absorción del soporte, espesor aplicado, temperatura, humedad ambiental...). Los intervalos exhibidos han sido conformados mediante histórico de medidas. Ligeras desviaciones superiores o inferiores, de los rangos presentados en esta ficha técnica, serán admitidas según criterio técnico interno, y no supondrán merma de la calidad ni afectarán a las prestaciones del producto final, siendo debidas, entre otros factores, a variaciones presentes en las condiciones de medida y en la propia incertidumbre asociada al instrumental empleado.
- Las condiciones de trabajo de los usuarios, están fuera de nuestro control.
- El producto no debe utilizarse para fines distintos a aquellos que se especifican. Se recomienda seguir estrictamente las recomendaciones de empleo.
- Es fundamental el reconocimiento previo a cada aplicación, del estado de los fondos.
- No utilizar sobre soportes húmedos.
- No recubrir con otras pinturas antes de su secado total.
- No aplicar sobre soportes cuya temperatura sea inferior a 5°C ni excesivamente calientes.
- No mezclar con ningún material, pues no conservará sus características técnicas.
- No es recomendable pintar con tiempo lluvioso ni en las horas de máximo calor.
- Temperatura de aplicación de 5°C a 35°C.
- Máxima humedad relativa: 85%.
- Para el pintado de otros materiales o situaciones específicas no contempladas en esta Ficha Técnica, consultar a nuestro equipo Técnico-comercial.
- Material no apto para mantener agua estancada ni para ser aplicado en zonas de alta humedad tales como piscinas cubiertas, duchas, spas, etc.

# RX-542

## Preparación de superficies

# INFINITY PAINT - 2 EN 1 - SATINADO

### OBSERVACIONES

- El departamento técnico de **ESTABLECIMIENTOS BAIXENS** informa que los diseños de las novedades de reciente lanzamiento, se consideran en fase experimental hasta conformar un histórico anual. A partir de entonces, el producto de reciente diseño se considera totalmente consolidado en el mercado. Mientras tanto **BAIXENS** se reserva el derecho de adaptar sus especificaciones variables o rangos de trabajo, según criterios técnicos. Los datos sujetos a modificación, irán identificados con un asterisco superior para su fácil identificación, pudiendo ser productos de reciente creación y/o en fase experimental o mejoras en nuestras diferentes gamas por necesidades y/o exigencias del mercado.
- Tenemos a su disposición un equipo técnico-comercial que le asesorará ante cualquier duda o consulta.

### EMBALAJE

FORMATO	10 l.	4 l.	2,5 l.	750 ml.
UD./CAJA	-	2 BOTES	2 BOTES	6 BOTES
PALETS	48 BOTES	60 CAJAS	60 CAJAS	80 CAJAS



Código interno	RX542BNF2961A23 - Blanco
Código interno	RX542GNF2963A23 - Gris
Código interno	RX542NNF2960A23 - Negro
Código interno	RX542RNF2964A23 - Rojo
Código interno	RX542VNF2965A23 - Verde
Código interno	RX542MNF2966A23 - Marrón
Código interno	RX542TNF2962A23 - Transparente

Código interno	RX542AONF2971A23 - Amarillo
Código interno	RX542GSNF2970A23 - Gris claro
Código interno	RX542AENF2969A23 - Azul
Código interno	RX542RANF2968A23 - Rosa
Código interno	RX542VCNF2967A23 - Verde claro
Código interno	RX542BTNF2972A23 - Beige


**BAIXENS**

baixens.com

*Testing the difference*
**BAIXENS ESPAÑA / PORTUGAL**  
 POL. IND. MONCARRA, S/N  
 46230 ALGINET - VALENCIA (ESPAÑA)  
 T.: 961.750.834  
 F.: 961.752.471

**BAIXENS FRANCE**  
 14, RUE DU PONT NEUF  
 75001 PARIS (FRANCE)  
 T.: 0.800.90.14.37  
 F.: 0.800.90.20.52

**BAIXENS ITALIA / BULOVA**  
 VIA PIETRO NENNI, 36  
 46019 CICOGNARA - MANTOVA (ITALY)  
 T.: 0375/88181/790016 F.: 0375/88831  
 www.bulova-pennelli.com