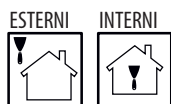


RX-406 RX-406C

Rualaix®

FIBROLASTIC

Stucco elastico microfibrato adatto a riempire e sigillare fessure e crepe soggette a movimento. Finitura testurizzata.



INFORMAZIONI SULLA DIRETTIVA 2004/42/CE

CATEGORIA I1, RIVESTIMENTI AD ALTE PRESTAZIONI MONOCOMPONENTI, A BASE ACQUOSA

Limite: 140 g/l COV (2007); 140 g/l COV (2010)
Questo prodotto contiene 27,10 g/l COV max.

COPERTURA

CON QUALSIASI TIPO DI VERNICE NON ELASTICA DOPO ASCIUGATURA COMPLETA

CLASSIFICAZIONE SECONDO LA NORMA EN 16566

G3S3V2W2A0C0R0

SUPPORTI

Gesso, intonaco, cemento, mattoni, pietra, legno, calcestruzzo, calcestruzzo cellulare, supporti semiassorbenti.

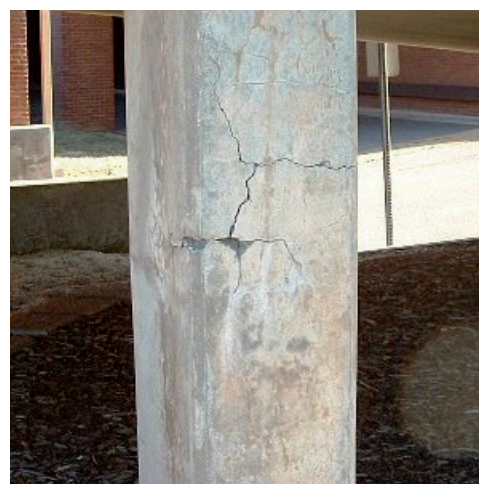
I supporti devono essere sani, asciutti, coesivi, assorbenti, ben aderenti, puliti e privi di polvere.

CARATTERISTICHE

- Microfibrato
- Prodotto testurizzato
- Eccellente tissotropia
- Ritiro minimo
- Grande aderenza
- Rasatura senza migrazione di fibra verso la superficie
- Flessibile indipendentemente dalla temperatura
- Conservazione: 12 mesi nell'imballaggio originale al riparo dall'umidità

IDEALE PER

- Riempire e sigillare fessure e crepe di soffitti e facciate soggette a movimento



15Kg Pallet da 45 secchi da 15 kg. 5Kg Pallet da 24 scatole da 4 x 5 kg.

1Kg Pallet da 44 scatole da 12 x 1 kg. 310ml Pallet da 120 scatole da 12 x 310 ml.

Preparazione
Pronto all'uso. Pulizia degli utensili con acqua.

Resa
36 - 48 g/metro lineare

pH 9,0 - 10,0

Spessore massimo di applicazione
10 mm

MPa Aderenza
> 11 Kg/cm² su calcestruzzo

Classificazione di reazione al fuoco
D - s2 - d0

Vita utile
Illimitata

Asciugatura a 1 mm di spessore
Assorbente: 12 h

Granulometria massima
1000 micron senza fili di fibra