

PX-18

Préparation des surfaces

REPELEX ANTI-GRAFFITI PHASE SOLVANT

Solution incolore en phase solvant pour protéger les surfaces contre les graffitis



SUPPORTS

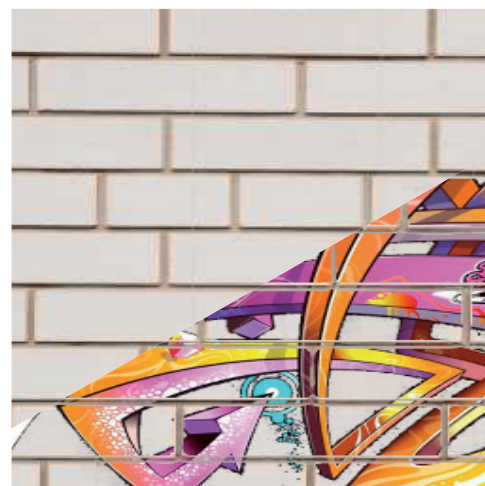
Ciment, béton, pierre, brique, plâtre, maçonnerie, préfabriqués, et toutes surfaces traditionnelles absorbantes et semi-absorbantes
Les fonds doivent être propres, durs, sains, secs, bien adhérents, cohésifs et parfaitement dégraissés.

QUALITÉS

Solution en phase solvant incolore qui permet de conserver l'aspect d'origine des surfaces traitées
Action hydrofuge et oléofuge pour protéger les surfaces verticales contre la peinture, les graffitis, tags ou autres altérations externes
Formulation avec technologie organo-halogène
Empêche la pénétration des graisses, encres, huiles, graffitis... et facilite le nettoyage ultérieur
Conserve un pouvoir respirant. Evite l'encrassement
Appliquer impérativement du bas vers le haut jusqu'à saturation du support afin d'éviter des traces de coulures irréversibles
Conservation: 12 mois dans l'emballage d'origine stocké au sec

INFORMATION SUR LA DIRECTIVE 2004/42/CE
CATÉGORIE h2, IMPRESSIONS FIXATEURS, PHASE SOLVANT

Limite: 750 g/l COV (2007); 750 g/l COV (2010)
Ce produit contient < 750 g/l COV max.



Palette de 30 cartons de 2 x 4l.



Palette de 44 cartons de 8 x 750 ml.



Application

Prêt à l'emploi



Consommation

0,250 - 0,350l/m² appliqué couche fine



6.0 – 7.0



Applicable au rouleau, à la brosse ou au pistolet.



Nettoyage des outils

Solvant universel



Classement au feu

D – s2 – d0



Vie utile

Illimitée



Formulation

Produit en phase solvant