

PX-11

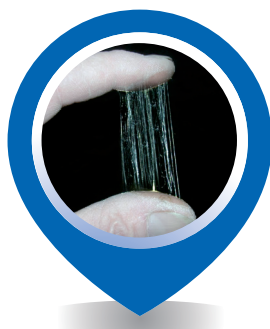
CONCRETE[®] SOLUTIONS

RESIVAL

Solución acuosa semitransparente adherente que actúa como puente de unión sobre superficies absorbentes.



^{*} information représentative des émissions dans l'air intérieur des substances volatiles présentant un risque de toxicité par inhalation, sur une échelle de classe allant de C (fortes émissions) à A+ (très faibles émissions).



INFORMACION SOBRE LA DIRECTIVA 2007/42/CE

CATÉGORIA g1, IMPRIMACIONES EN BASE ACUOSA
 Límite: 50 g/l COV (2007); 30 g/l COV (2010)
 Este producto contiene < 30 g/l COV max.

SOPORTES

Cemento, piedra, ladrillo, yeso y cualquier soporte absorbente usual en la construcción. Los soportes deben estar sanos, secos, cohesivos, absorbentes, bien adheridos, limpios y exentos de polvo.

CARACTERÍSTICAS

- Buena compatibilidad con pH elevados de morteros de cal y yeso.
- Acabado semitransparente.
- Mejora la resistencia de los morteros frente a bajas temperaturas.
- Confiere elevadas prestaciones de adhesión-cohesión.
- Sustitución parcial o total del agua de amasado en cemento cola para mejorar su adherencia.



IDEAL PARA

- Conferir a los morteros de cemento y masas de yeso elevadas prestaciones de adhesión-cohesión.

APLICACIÓN EN OBRA

PREPARACIÓN DEL SOPORTE

El soporte debe estar sano, limpio, seco, fuerte, bien adherido, ser consistente y estar exento de toda traza de salitre, hongos, microorganismos, grasa, aceites desencofrantes y, en general, todo tipo de materia que pueda dificultar la buena adherencia del producto sobre el fondo.

PX-11

CONCRETE®
SOLUTIONS

RESIVAL

APLICACIÓN EN OBRA

LIMPIEZA

Cuando los soportes presenten trazas de hongos, algas u otro tipo de microorganismos procederemos al tratamiento curativo, en primer lugar, con nuestro **RX-526 CLEAN ENERGY**. Éste será aplicado sobre la superficie a tratar y tras 5-10 minutos de actuación, se procederá a la limpieza del soporte con la ayuda de una máquina de agua a presión o con un cepillo de púas duras.

A continuación y una vez completamente seco el soporte, se procederá a la aplicación de un limpiador biocida de amplio espectro hasta que el soporte quede completamente impregnado. Este tratamiento se llama preventivo, es muy eficaz y sirve para evitar la futura aparición de microorganismos.

En el caso de la existencia de manchas de salitre en la superficie que se desee tratar, procederemos realizando inicialmente un proceso de limpieza con nuestro **RX-523 CLEAN SAL**, aplicando el material y posteriormente rascando con un cepillo de púas duras. Tras la limpieza mecánica de la superficie, será necesario su aclarado con agua abundante y limpia con el fin de neutralizar cualquier residuo de **CLEAN SAL** que pueda quedar en el soporte.

La presencia de grasas o aceites, debe ser eliminada por completo para permitir una correcta adhesión del producto sobre el soporte. Por ello, recomendamos el empleo de **RX-527 CLEAN OIL** para una correcta y total eliminación de dichas sustancias.

Los fondos de naturaleza pulverulenta deben ser consolidados con un fijador (línea **FIJAPREN**), puesto que el polvo impide la adherencia entre materiales. Del mismo modo, los fondos viejos deben ser saneados: **queda totalmente desaconsejada la restauración de soportes fatigados sin previo saneamiento**. Si los soportes presentan oquedades, deben ser rascados y eliminados hasta llegar al fondo consistente, aplicando posteriormente un fijador (línea **FIJAPREN**) para eliminar trazas de polvo. El soporte consistente es aquel conformado habitualmente por ladrillo, cemento o por cualquier otro material, siempre que pueda soportar el peso y tensión de las capas posteriores aplicadas, sin disgregarse o sufrir alteración en su estructura.

Si observamos la presencia de fisuras, deberemos sanearlas, es decir, abrirlas y fijar el interior de las mismas con un fijador (línea **fijapren**), dejar secar al menos 4 horas y a continuación rellenarlas hasta enrasarlas. Si las fisuras son estructurales, se requiere la creación de juntas perimetrales en la fachada, con el fin de absorber y/o derivar el movimiento.

MODO DE EMPLEO

PX-11 CONCRETE RESIVAL exhibe varias opciones de uso.

OPCIÓN 1. **EMPLEO DIRECTO SOBRE EL MORTERO VIEJO:** **CONCRETE RESIVAL** puede ser aplicado sin diluir, sobre el fondo viejo absorbente, actuando de este modo como puente adherente y proporcionando al mortero nuevo un mejor anclaje al fondo. En este tipo de unión de morteros nuevos sobre viejos, debe emplearse sin diluir, impregnando el soporte con un pincel o rodillo.

OPCIÓN 2. **EMPLEO COMO ADITIVO DE MORTEROS EN POLVO:** **CONCRETE RESIVAL**, permite sustituir total o parcialmente (según necesidad y criterio del aplicador), el agua de amasado del mortero, con el fin de proporcionar mejor adherencia y cohesión al mismo.

OPCIÓN 3. **REFUERZO TOTAL :** En caso opcional de que el sistema requiera un refuerzo completo, **CONCRETE RESIVAL** puede emplearse directamente sobre el fondo y también como aditivo dentro del mortero nuevo.

PX-11

CONCRETE®
SOLUTIONS

RESIVAL

CARACTERÍSTICAS TÉCNICAS

Densidad	1.02 ± 0.07 (g/ml)
Comportamiento al fuego	A2 – s1 – d0
pH	6.5 - 8.5
Viscosidad Brookfield	1000 - 2500 cP (A/2/10)
Contenido en sólidos	9 - 14 % en peso
Limpieza herramientas	Con Agua

INFORMACIÓN SOBRE LA DIRECTIVA 2007/42/CE – CATEGORÍA g1

LÍMITE COV	CONTENIDO COV
50 g/l (2007) – 30 g/l (2010)	< 30 g/l máximo

INFORMACIÓN DE INTERÉS

El proceso de fabricación está controlado por lotes, lo cual permite una trazabilidad frente a cualquier incidencia. El sistema de calidad empleado incluye el diseño propio de cada artículo y los controles en la elaboración del mismo, tanto de las materias primas empleadas, afianzando la uniformidad de la fabricación, como del producto final obtenido. El empleo de ecotecnologías en los procesos de fabricación de nuestras instalaciones, permiten la realización de un trabajo de manera eficiente, sin perjuicio del entorno que nos rodea.

- Producto no inflamable.
- Evitar que el producto entre en contacto con la piel y los ojos.
- En la zona de aplicación, debe estar prohibido fumar, comer y beber. Procurar una buena ventilación.
- Cumplir con la legislación sobre seguridad e higiene en el trabajo.
- Mantener el producto en lugar seco, en envases originales debidamente cerrados.
- Almacenar los envases entre 5 °C y 35 °C.
- Almacenamiento máximo recomendado: 12 meses a partir de su fecha de fabricación, dentro de su envase original. Evitar temperaturas extremas.

Para más información sobre medidas de protección y primeros auxilios, consultar la Ficha de Seguridad del producto.

PX-11

CONCRETE[®] SOLUTIONS

RESIVAL

OBSERVACIONES

- Para un adecuado uso y correcta aplicación del producto, es imprescindible la lectura previa de su ficha técnica.
- Los datos que se facilitan en esta ficha técnica son orientativos y no deben ser considerados vinculantes. Han sido obtenidos en condiciones normales de laboratorio y sobre soportes normalizados, pudiendo variar en función de las condiciones de puesta en obra (absorción del soporte, espesor aplicado, temperatura, humedad ambiental...). Los intervalos exhibidos han sido conformados mediante histórico de medidas. Ligeras desviaciones superiores o inferiores, de los rangos presentados en esta ficha técnica, serán admitidas según criterio técnico interno, y no supondrán merma de la calidad ni afectarán a las prestaciones del producto final, siendo debidas, entre otros factores, a variaciones presentes en las condiciones de medida y en la propia incertidumbre asociada al instrumental empleado.
- Las condiciones de trabajo de los usuarios, están fuera de nuestro control.
- El producto no debe utilizarse para fines distintos a aquellos que se especifican. Se recomienda seguir estrictamente las recomendaciones de empleo.
- Es fundamental el reconocimiento previo a cada aplicación, del estado de los fondos.
- No aplicar sobre soportes cuya temperatura sea inferior a 5°C ni excesivamente calientes.
- No mezclar con ningún material, pues no conservará sus características técnicas.
- Temperatura de aplicación de 5 °C a 35 °C.
- No aplicar sobre superficies pintadas.
- No aplicar al exterior en días con riesgo de lluvias o heladas.
- No aplicar sobre fondos cristalinos.
- El departamento técnico de **ESTABLECIMIENTOS BAIXENS** informa que los diseños de las novedades de reciente lanzamiento, se consideran en fase experimental hasta conformar un histórico anual. A partir de entonces, el producto de reciente diseño se considera totalmente consolidado en el mercado. Mientras tanto **BAIXENS** se reserva el derecho de adaptar sus especificaciones variables o rangos de trabajo, según criterios técnicos. Los datos sujetos a modificación, irán identificados con un asterisco superior para su fácil identificación, pudiendo ser productos de reciente creación y/o en fase experimental o mejoras en nuestras diferentes gamas por necesidades y/o exigencias del mercado.
- Tenemos a su disposición un equipo técnico-comercial que le asesorará ante cualquier duda o consulta.

EMBALAJE

FORMATO	25 l	10 l	5 l	1 l
UD./CAJA	-	-	2 ud.	9 ud.
PALETS	24 ud.	60 ud.	60 cajas	48 cajas



Código interno **PX11NF91A23**