

In memoriam MAESTRO PITTORE



La pasta per RIEMPIRE

Stucco con ottima copertura, alta tissotropia e una texture molto leggera che permette di coprire e riparare eventuali danni al supporto. Adatto per l'unione dei giunti del cartongesso e riempimento di fessure, garantendo una finitura senza segni o ritiri.

- Pasta alleggerita e microareata.
- Ottima morbidezza e lavorabilità.
- Asciugatura veloce.
- Facile da carteggiare con abrasivo 180 o 150.
- Applicabile a spessore e in strato fine.
- Facile riempimento delle cavità.
- Grande potere anticivolo.
- Livello di qualità Q1-Q4.
- Resistenza alla fessurazione: Classe A2.

Ideale per:

Riempimento di fessure non strutturali.

Copertura di fori, fessure o cavità.

Stuccatura di cartongesso, senza la necessità di utilizzare garza o carta nelle giunzioni.

Riparazione di danni tipici sui muri.

Supporti:

Tutti i tipi di supporti usuali da assorbenti a leggermente assorbenti, come: gesso, stucco, cemento, fibrocemento, pittura, mattoni, cartongesso...



Uso
Interno



Prodotto in
PASTA



Prodotto
ALLEGGERITO



INFO
PRODOTTO

In memoria MAESTRO PITTORE

La pasta per RIEMPIRE



APPLICAZIONE

PREPARAZIONE DEL SUPPORTO

Gli stucchi della linea Maestro Pittore vanno applicati su fondi puliti, asciutti e coesi.

I fondi che presentano sporco, polvere, o tracce di grasso, nonché umidità o poca consistenza, e/o siano disgregati o costituiti da pitture poco aderenti, devono essere opportunamente puliti e sanificati come fase preliminare all'applicazione di eventuali ristrutturazioni, restauri o finiture, con l'obiettivo di garantire un perfetto ancoraggio al fondo e ottimizzarne le prestazioni e la funzionalità.

MODO D'USO

Ti consigliamo di guardare i video applicativi *Passo-Passo di Maestro Pittore* per eseguire una corretta applicazione.

STUCCATURA DEI GIUNTI DEL CARTONGESSO

1. Applicare direttamente sul giunto senza la necessità di utilizzare garza.



2. Ripassare i giunti freschi (senza che si siano completamente asciugati), coprendo un margine di circa 10-15 cm attorno ad essi.



3. Lasciare asciugare e, se necessario, ripassare la fuga in modo che non vi siano segni o ritiri.
4. Procedere alla carteggiatura e proseguire con la finitura finale desiderata.

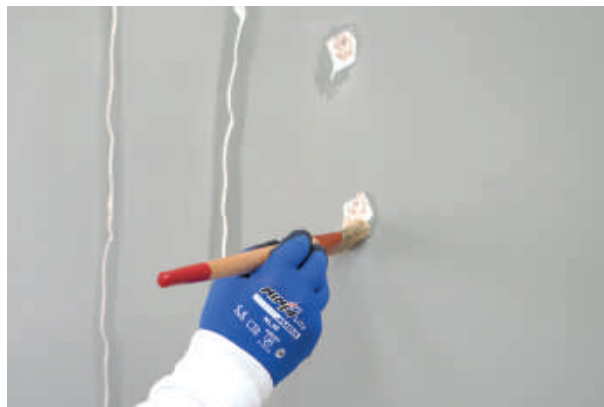
In memoria
MAESTRO PITTORE

La pasta per
RIEMPIRE



SU CREPE, FORI O CAVITÀ

1. Se la fessura è molto stretta, sarà necessario aprirla con l'aiuto di una spatola extra forte in modo da poter applicare un consolidante all'interno.
2. Consolidare i fori o le cavità per sigillare eventuali resti di polvere. Si consiglia l'applicazione di un consolidante a base acqua o solvente
3. Utilizzare una spatola più grande del difetto e applicare la Pasta di Riempimento premendo leggermente verso l'interno nella cavità



4. Lasciar asciugare e, se necessario, ripassare fino a raggiungere un livello perfetto.
5. Dopo l'asciugatura, carteggiare e proseguire con la finitura finale desiderata.



La Pasta di Riempimento svolge lo stesso ruolo della Etichetta Blu della linea Rualaix, in polvere, ma con la tecnologia di una pasta. Inoltre è formulata seguendo i principi della linea Maestro Pittore.

In memoria MAESTRO PITTORE

La pasta per
RIEMPIRE



CARATTERISTICHE TECNICHE

Classificazione secondo la norma EN 16566	G ₃ S ₂ V ₂ W ₃ A ₂ CoRo
Densità	0,94 ± 0,07
Solido	62-67 %
Granulometria massima	200 µ
pH	8 - 10
Durezza Shore C	93
Tempo di asciugatura in profondità in spessore 1 mm su supporto assorbente (*)	12 H
Aderenza iniziale sopra calcestruzzo	≥ 3 Kg/cm ²
Viscosità	240000 - 360000 cP

(*) Dipende dalle condizioni ambientali, dalla natura del supporto e dallo spessore dell'applicazione.

Spessore massimo per mano	10 mm
Pulizia attrezzi	acqua
Rendimento	0,8 - 1,10 Kg/m ² mm
Reazione al fuoco (EN 13501-1)	A2-s1, d0
Aderenza per trazione diretta (EN 1542)	≥ 0,8 MPa
Sostanza pericolose	conforme con 5.3 de EN 1504-2
Permeabilità al vapore acqueo (EN ISO 7783)	Classe I (Permeabile) / V ₂
Permeabilità all'acqua liquida (EN 1062-3)	w < 0,1 Kg/ (m ² h ^{0,5}) / W ₃
Resistenza alla fessurazione a 23° (EN 1062-7)	Classe A2

INFORMAZIONI SULLA DIRETTIVA 2004/42 CE - Categoria i1

LIMITE COV	CONTENUTO COV
140 g/l (2007) - 140 g/l (2010)	< 140 g/l max.

INFORMAZIONI DI INTERESSE

Il processo produttivo della linea MAESTRO PITTORE è controllato per lotti, il che consente la tracciabilità in caso di qualsiasi incidente. Il sistema di qualità utilizzato comprende la progettazione di ogni articolo e i controlli nella sua elaborazione, sia delle materie prime utilizzate, favorendo l'uniformità di lavorazione, sia del prodotto finale ottenuto. L'utilizzo di eco-tecnologie nei processi produttivi delle nostre strutture ci consente di svolgere il lavoro in modo efficiente, senza pregiudizio per l'ambiente che ci circonda.

- Prodotto non infiammabile.
- Evitare che il prodotto venga a contatto con la pelle e gli occhi.
- Nell'area di applicazione deve essere vietato fumare, mangiare e bere.
- Rispettare la normativa in materia di sicurezza e igiene sul lavoro.
- Conservare il prodotto nei contenitori originali opportunamente chiusi.
- Conservare i contenitori tra 5 °C e 35 °C.
- Tempo di conservazione consigliato: 12 mesi dalla data di produzione nella confezione originale. Mantenere il prodotto in un ambiente secco, conservato nelle confezioni originali ben sigillate.

Per maggiori informazioni sulle misure di protezione e primo soccorso, consultare la Scheda di Sicurezza del prodotto.

In memoriam MAESTRO PITTORE

La pasta per RIEMPIRE



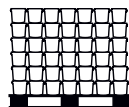
RACCOMANDAZIONI

- Il riconoscimento e il dovuto trattamento dei supporti è fondamentale, come passaggio precedente ad ogni applicazione, ristrutturazione o sanificazione.
- Per un corretto utilizzo e una corretta applicazione del prodotto è indispensabile leggere preventivamente la relativa scheda tecnica, prestando particolare attenzione al paragrafo relativo alle Istruzioni per l'uso.
- I termini in valore assoluto che vengono presentati nella scheda tecnica, sono stati ottenuti in normali condizioni di laboratorio e possono variare leggermente a seconda delle particolari condizioni di installazione. La replica dei dati ammette lievi scostamenti dai range riportati in questo documento, essendo dovuti, tra l'altro, a variazioni presenti nelle condizioni di misura e all'incertezza associata agli strumenti utilizzati e non presupponendo, quindi, una riduzione della qualità del prodotto finale.
- Il prodotto non deve essere utilizzato per scopi diversi da quelli specificati o su supporti non consigliati. Seguire rigorosamente le linee guida del modo d'uso.
- Non superare lo spessore massimo di applicazione consigliato per strato.
- Non mescolare con altri materiali per evitare di modificare le caratteristiche tecniche del prodotto.
- E' indispensabile fornire un'adeguata ventilazione alla stanza di lavoro, in modo da consentire e favorire l'asciugatura dei materiali applicati.
- Abbiamo un team tecnico-commerciale a tua disposizione che ti consiglierà per qualsiasi domanda o richiesta.

CONSIDERAZIONI AMBIENTALI



PALLETTIZZAZIONE E FORMATI



PALET 120 FUSTI

4 kg