



BAIXENS

baixens.com

*Testing the  
difference*

# FIXATEURS

---

Solutions pour imprimer,  
consolider et durcir  
les supports .



## Qu'est-ce qu'un fixateur ?

Un fixateur est une solution liquide dont la fonction est de consolider les éventuelles particules de poussière présentes sur les surfaces, durcir les couches en place parfois multiples et souvent affaiblies (faible cohésion et manque de dureté), nourrir les surfaces poreuses, et réguler l'absorption des supports à rénover.



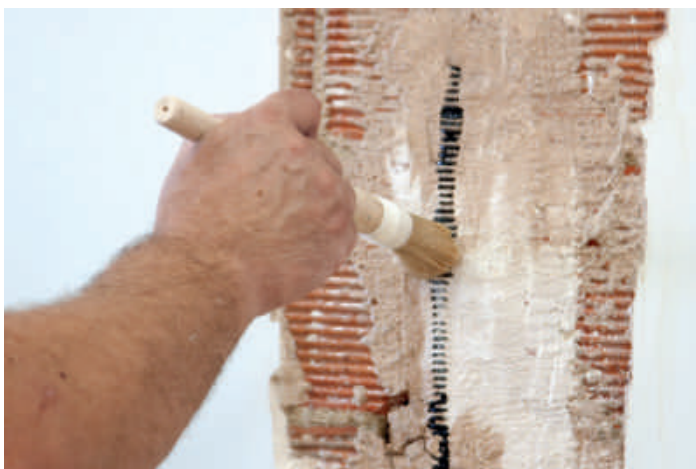
### Traitements à réaliser avant l'application d'un fixateur :

- Si le support présente des traces de champignons, algues ou autres micro-organismes, un traitement curatif avec **RX-524 CLEAN MICRO** doit être effectué. Ensuite, et une fois le support sec, un traitement préventif avec **RX-524 CLEAN MICRO** sera appliqué pour éviter l'apparition future de micro-organismes.
- En cas de présence de salpêtre sur la surface à traiter, un nettoyage sera réalisé avec **RX-523 CLEAN SAL**.
- La présence de graisses ou d'huiles doit être complètement éliminée avec **RX-527 CLEAN OIL** pour permettre une bonne adhérence du produit au support.



## Comment appliquer les fixateurs BAIXENS ?

- Les fixateurs sont des solutions prêtes à l'emploi qui selon leurs recommandations techniques peuvent être diluées avec de l'eau propre, à l'exception du RX-501 FIJAPREN SOLVANT qui doit être employé pur.



- Ils peuvent être appliqués à la brosse, au rouleau ou avec un pulvérisateur, à l'exception du RX-501 FIJAPREN SOLVANT dont l'application ne peut être mécanisée.



- Attendre 24 heures avant de recouvrir par d'autres produits, tels que des peintures, enduits ou revêtements muraux traditionnels.



# RX-500

## FIJAPREN FIXATEUR ACRYLIQUE

Fixer et durcir les fonds tendres et poudreux en surface.

### IDEAL POUR

- Fixer et durcir les supports pulvérulents.
- Réguler l'absorption des surfaces.
- Traiter et réduire la porosité des subjectiles en les renforçant.
- Créer une pellicule qui empêchera la pénétration d'agents agressifs et augmentera ainsi la durabilité du support (EN 1504-2).

- Solution liquide inodore d'aspect blanchâtre.
- Haut pouvoir fixant.
- Application facile.
- Respirant.



25 | 10 | 5 | 1



Usage  
INT-EXT



Produit à  
L'EAU



Produit  
TRANSPARENT



Consommation  
140-160 ml/m<sup>2</sup>



# RX-534

## FIJAPLUS FIXATEUR BASE LATEX

Fixateur Latex épais pour durcir, renforcer et protéger les supports intérieurs.

### IDEAL POUR

- Durcir les supports poreux.
- Améliorer l'adhérence des peintures.
- Consolider les anciens mortiers, les badigeons, le plâtre, le béton et les enduits.
- Réguler l'absorption des supports.

- Couleur blanche, transparent après séchage.
- Compatible avec ciment et plâtre.
- Séchage rapide.

25 | 10 | 5 | 1



Usage  
INTÉRIEUR



Produit à  
L'EAU



Consommation  
200 - 250 ml/m<sup>2</sup>



# RX-501

# FIJAPREN

## DURCISSEUR SOLVANTS

Fixer et durcir à cœur les fonds tendres et poudreux. Haut pouvoir pénétrant

### IDEAL POUR

- Durcir et pénétrer à cœur les fonds afin d'obtenir des surfaces cohésives et adhérentes.
- Consolider les fonds sans les bloquer.
- Réguler l'absorption des supports.
- Réduire la porosité des surfaces en créant une pellicule qui empêchera la pénétration d'agents agressifs et augmentera la durabilité du support (EN 1504-2).
- Améliorer l'adhérence des peintures et enduits qui seront appliqués par la suite.

- Action très pénétrante sur supports poreux et pulvérulents.
- Redonne aux fonds tendres ou affaiblis une meilleure cohésion et une plus grande dureté.
- Adhère sur supports pulvérulents.
- Incolore.



5 l | 1 l | 500 ml



Usage  
INT-EXT



Produit  
PHASE SOLVANT



Produit  
TRANSPARENT



Consommation  
140-160 ml/m<sup>2</sup>

# RX-530

# FIXATHERM

## FIXATEUR THERMO-ISOLANT

Fixateur acrylique formulé à base de microsphères en verre, offrant des propriétés thermo-isolantes, phono-absorbantes et anti-condensation.

### IDEAL POUR

- Fixer les supports avant application du RX-417 ISOLXTREM PINTHERM.
- Traiter les supports revêtus du RX-127 RUALAIX ISOLXTREM INTERIEUR et améliorer son efficacité.

- Action fixatrice et isolante.
- Produit complémentaire au système complet Isolxtrem.
- Offre des propriétés thermo-isolantes, phono-absorbantes et anti-condensation.
- Empêche la présence d'humidité sur le support.
- Créé une barrière isolante appliqué en synergie avec le système Isolxtrem.
- Idéal pour fixer les supports traités avec les enduits RX-127 ou RX-209 en vue d'améliorer leurs prestations isolantes.

4 l | 750 ml



Usage  
INT-EXT



Produit à  
L'EAU



Consommation  
250 ml/m<sup>2</sup>





**BAIXENS**  
baixens.com

*Testing the  
difference*

**BAIXENS ESPAÑA**  
**Centro Certificado Bureau Veritas**

Pol. Ind. Moncarra, s/n  
46230 Alginet (Valencia)  
T.: 961.750.834  
F.: 961.752.471

**BAIXENS FRANCE**

14, Rue du Pont Neuf  
75001 Paris (France)  
T.: 0.800.90.14.37  
F.: 0.800.90.20.52

**BAIXENS ITALIA / BULOVA**

Via Pietro Nenni, 36  
46019 Cicognara - MN (Italy)  
T.: 0375/88181/790016 - F.: 0375/88831  
www.bulova-pennelli.com

**BAIXENS PORTUGAL / ARGATINTAS**

Avenida Portas do Minho, N°711  
4760 - 706 Ribeirão,  
V.N. Famalicão  
T.: 252 910 030 - www.argatintas.pt

ISO 9001  
ISO 14001  
OHSAS 18001

**BUREAU VERITAS**  
Certification

