

In memoriam
MÂTRE PEINTRE



*Les choses ne sont pas seulement ce qu'elles sont,
elles sont aussi ce qu'elles représentent.*

DES COULEURS

avec un message



Avec ce projet, nous avons essayé de recréer nos premiers produits, en conservant leur identité d'origine. Les couleurs sont identifiées avec la fonction de chaque produit.

Ainsi, nos emballages de couleur rouge ont toujours été identifiés à la fonction de rebouchage, les blancs à la fonction de lissage, les bleus à la fonction de lissage, et ainsi de suite jusqu'à ce que chaque couleur soit en corrélation avec son usage ou sa fonctionnalité.

La pâte **GARNISSANTE**

La pâte de **LISSAGE**

La pâte **HAUTE ADHÉRENCE**

La pâte **ELASTIQUE**

La pâte de **REBOUCHAGE**



Avec la gamme du Maître Peintre, nous revenons à l'origine du projet avec la seule intention de préserver, maintenir et évoquer des codes d'identité particuliers.

L'identification de l'usage et de la fonction d'un produit par sa couleur était une stratégie menée et mise en pratique dans les années 90.

2023



1992

Aujourd'hui, ces signes distinctifs font partie intégrante de nos gammes et aident le Professionnel dans l'identification et la sélection d'un enduit Baixens.

Depuis la première présentation auprès des Professionnels d'une gamme complète d'enduits en 1992 jusqu'à aujourd'hui, nous avons conservé le même code fonction-couleur pour toutes nos marques. A ce jour, et après plus de 30 ans, la gamme du Maître Peintre conserve la même essence que cette première ligne créée il y a des années, tout en s'adaptant aux nouvelles tendances, et en incorporant des matières premières de dernière génération dans ses formulations.



DESIGN

avec une histoire

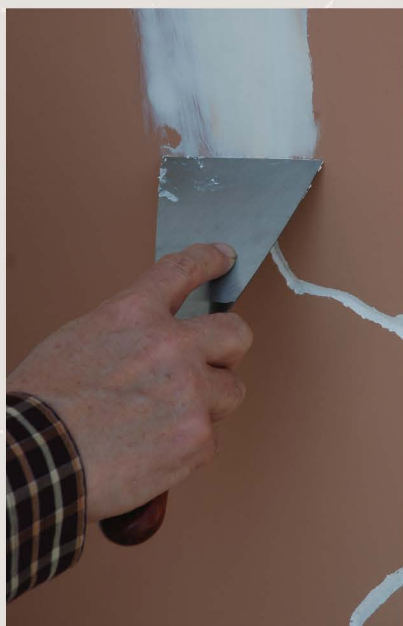


La création des emballages a été réalisée grâce à des images d'archives. Ces mêmes images, avec lesquelles BAIXENS a présenté ses produits au public il y a plus de 30 ans, ont été sélectionnées et reprises pour présenter la gamme d'enduits en pâte du Maître Peintre.

La propre main de notre fondateur, aguerrie et expérimentée, montre la bonne position de l'outil de travail à adopter pour appliquer le produit sur le support approprié.

Chaque détail est en parfaite harmonie, et invite à éveiller la curiosité du Professionnel d'aujourd'hui.

LISSAGE



GARNISSANTE

ELASTIQUE

HAUTE
ADHÉRENCE



REBOUCHAGE

DESIGN *avant-gardiste*

Le dessin choisi comme motif visuel représente à la fois l'histoire et l'avant-garde. L'histoire est représentée par les tonalités bichromes noir/blanc.

En démontrant que l'avant-garde est l'évolution de notre histoire, nous dessinons le présent avec les mêmes illustrations dans la couleur corporative de chaque fonction.

Le binôme couleur-fonction représente le respect des origines de Baixens, puisque le code couleur a toujours été conservé depuis les premières versions.



En complément graphique, nous publions l'image de **Mr Manuel Baixauli Pons**, accompagnée d'une citation écrite par lui lors d'un publi-reportage dans une revue professionnelle en 2007.



Cher Ami Peintre, toi qui es peut-être comme moi le fils d'un Maître Peintre, ou qui tiens un jour ou l'autre à transmettre ton savoir-faire à d'autres Maîtres Peintres, je te salue, ainsi que tous ceux qui aiment votre métier...

Manuel Baixauli Pons
FONDATEUR DE BAIXENS

In memoriam
MAÎTRE PEINTRE

Supports :
Tous types de supports usuels absorbants ou peu absorbants présentant des imperfections.
Plâtre, carreaux et plaques de plâtre, enduits, briques, ciment, anciens fonds peints bien adhérents, etc...

Mode d'emploi :
Mise en œuvre selon les DTU en vigueur.
Produit prêt à l'emploi. Ne pas diluer ni mélanger avec un autre produit.
Appliquer sur le support en employant un couteau pour reboucher ou une lame à enduire adaptée aux travaux à réaliser (rebouchage de fissures et de trous, ou jointement entre les plaques de plâtre). Reboucher minutieusement, les trous et petits défauts en utilisant une lame dont le format sera légèrement supérieur à la taille de la cavité. Si les fissures sont étroites, les ouvrir puis appliquer un durcisseur pour fixer préalablement la surface avant d'enduire.

Avant toute utilisation du produit, nous recommandons de lire attentivement sa fiche technique pour obtenir un rendement optimal.
Consulter la section **MODE D'EMPLOI** qui présente à l'aide de schémas graphiques les différentes étapes à respecter pour reboucher soit seulement une surface ou réaliser les joints d'union entre les plaques de plâtre.

Stockage maximum recommandé : 6 mois à compter de la date de fabrication, dans son emballage d'origine bien fermé, et à l'abri du gel et des fortes chaleurs.

EUR208 Contient: 1,2-benzothiazol-3(2H)-one, 2-méthyl-1,2-thiazol-3(2H)-one-5-thiolo-2-méthyl-1,2-thiazol-3(2H) une. Peut produire une réaction allergique sur la peau. EUR210 La fiche de données de sécurité est disponible sur demande. Ce produit contient <140 g/l de COV. Catégorie 11. 140 g/l COV (E010).

Vous pouvez visualiser la fiche technique de la mise en œuvre, voir nos vidéos de **Manuel Baixens**, étape par étape.

[baixens.com](https://www.baixens.com) & [youtube](https://www.youtube.com)

4 KG e

BAIXENS
EN 1304-2
MAY 2014
21

BAIXENS
EN 13065
22 3A

Produit NON dangereux

0 000000 000000

Cette citation s'adresse aux peintres professionnels et dénote son amour du métier, en la dédiant à tous ceux qui sont passionnés par leur travail, curieux de la technique, ou simplement désireux de s'améliorer et de progresser dans leur savoir-faire.

Cette citation est reprise à l'identique, avec sa propre manière d'écrire.

TYPOGRAPHIE

recreée



La typographie utilisée pour présenter cette gamme de produits, a été créée spécifiquement à partir de quelques caractères qui intégraient le logotype représentant l'entreprise en 1969.

C'est pourquoi cette police si particulière appartient exclusivement à cette ligne de produits, en recréant les caractères du premier logotype Baixens.



pâte

GARNISSANTE

REBOUCHAGE

HAUTE ADHÉRENCE

LISSAGE

ELASTIQUE

6969
1961



UN GRAND MAÎTRE PEINTRE, *sans aucun doute*



Homme de génie, discret, sans prétention ni désir de notoriété, persévérant comme personne d'autre, faisant preuve d'abnégation, constant, travailleur acharné ...

Autant de qualités intégrées dans un simple halo de simplicité et d'humilité, qui rendent sa réponse complexe.

Avec les enduits du Maître Peintre, nous avons eu pour seule et unique prétention, aussi inatteignable qu'illusoire, de retrouver les habitudes et les techniques de travail du peintre-enduiseur professionnel qui datent depuis plus de 60 ans.

Cette technique, jusqu'à présent peu diffusée, est un **VÉRITABLE SAVOIR-FAIRE** que nous nous permettons de divulguer, avec la conviction d'apporter professionnellement une valeur nécessaire pour compléter et valoriser l'habitat.

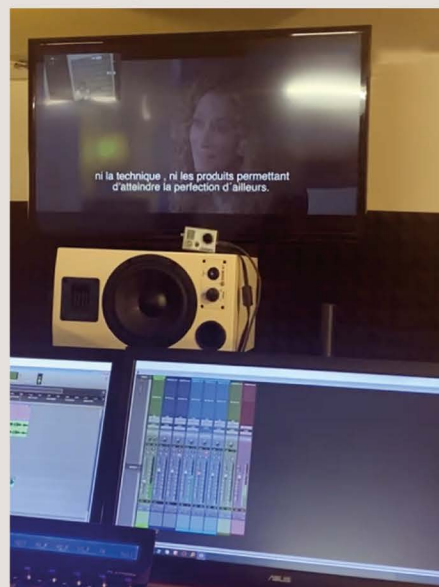
Les finitions qui peuvent être ainsi obtenues en utilisant cette technique de mise en œuvre ne souffrent d'aucune comparaison ni concurrence. La haute décoration commencera par la préparation des murs d'une pièce, en les mettant en valeur et en interaction avec le reste des éléments ornementaux, et en leur permettant d'améliorer leur fonction.



CONCEPTION *production*

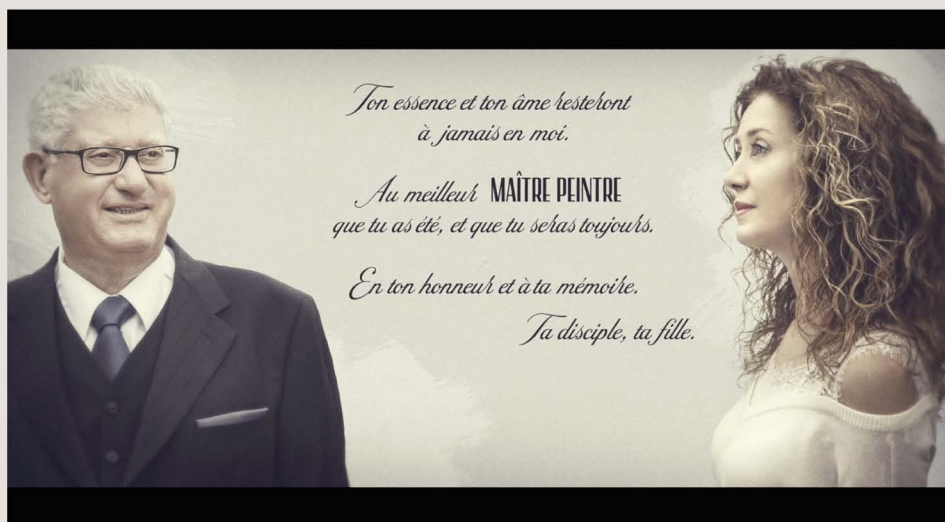


Le travail de diffusion commence au travers des vidéos tutorielles « étape par étape » du Maître Peintre. Nous expliquons et montrons la technique à employer qui servira de guide au Professionnel actuel, ou aux futurs Professionnels.



Il s'agit d'une technique de mise en œuvre puriste qui permet d'obtenir les meilleures finitions intérieures, simplement en utilisant convenablement un enduit adapté. Rien de plus. Certes cela demande de la pratique, mais ce n'est pas difficile.

Le travail de diffusion de **LA TECHNIQUE DE L'ENDUIT** se poursuit ainsi grâce au Maître Peintre, fondateur de la société **BAIXENS** (anciennement « Productos BAIXENS »).



**J'espère que vous apprécierez toutes les informations fournies,
tout autant que nous tout au long de ce projet.**