

BX-400A

ColoryPaint

PURPLE LABEL

Pintura acrílica satinada de máxima lavabilidad para acabados lisos de alta calidad.



* information representative des émissions dans l'air intérieur des substances volatiles présentant un risque de toxicité par inhalation, sur une échelle de classe allant de C (fortes émissions) à A+ (très faibles émissions).



INFORMACION SOBRE LA DIRECTIVA 2004/42/CE
CATEGORIA b1, PRODUCTOS BRILLANTES PARA PAREDES
Y TECHOS (BRILLO >25a60°), EN BASE ACUOSA

Límite: 75 g/l COV (2007); 30 g/l COV (2010)
Este producto contiene 1,23 g/l COV máx.

SOPORTES

Escayola, placas de yeso laminado, yeso, cemento, hormigón, pinturas plásticas no elásticas, soportes habituales de albañilería (absorbentes).

Los soportes deben estar sanos, secos, cohesivos, absorbentes, bien adheridos, limpios y exentos de polvo.

CARACTERÍSTICAS

- Acabado satinado.
- Color blanco.
- No amarillea.
- Docilidad de aplicación.
- Transpirable.
- Excelente adherencia.
- No salpica.
- Buena cobertura.
- Excelente lavabilidad.
- Sin empalmes.
- Gran rendimiento.

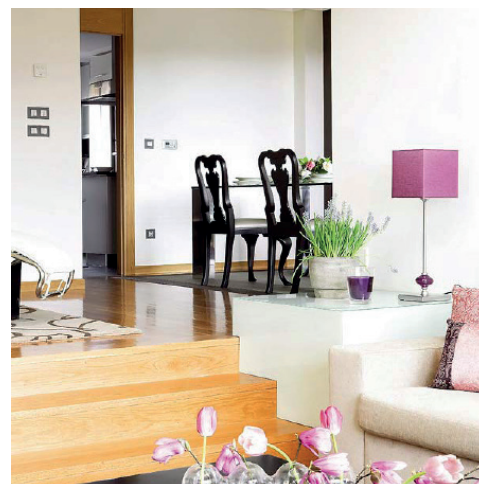
IDEAL PARA

- El pintado de paredes y techos con acabados lisos de alta calidad.

APLICACIÓN EN OBRA

PREPARACIÓN DEL SOPORTE

El soporte debe estar sano, limpio, fuerte, bien adherido, ser consistente y estar exento de toda traza de salitre, hongos, microorganismos, grasa, aceites desencofrantes, y en general, todo tipo de materia que pueda dificultar la buena adherencia del producto sobre el fondo.



BX-400A**ColoryPaint****PURPLE LABEL**

APLICACIÓN EN OBRA

LIMPIEZA

Cuando los soportes presenten trazas de hongos, algas u otro tipo de microorganismos procederemos al tratamiento curativo en primer lugar con nuestro **RX-526 CLEAN ENERGY**. Éste será aplicado sobre la superficie a tratar y tras 5-10 minutos de actuación, se procederá a la limpieza del soporte con la ayuda de una máquina de agua a presión o con un cepillo de púas duras.

A continuación y una vez completamente seca la superficie, se procederá a la aplicación de **RX-524 CLEAN MICRO** hasta que el soporte quede completamente impregnado. Este tratamiento se llama preventivo, es muy eficaz y sirve para evitar la futura aparición de microorganismos.

En el caso de la existencia de manchas de salitre en la superficie que se desee tratar, procederemos realizando inicialmente un proceso de limpieza con nuestro **RX-523 CLEAN SAL**, aplicando el material y posteriormente rascando con un cepillo de púas duras. Tras la limpieza mecánica de la superficie, será necesario su aclarado con abundante agua limpia con el fin de neutralizar cualquier residuo de **CLEAN SAL** que pueda quedar en el soporte.

La presencia de grasas o aceites debe ser eliminada por completo para permitir una correcta adhesión del producto sobre el soporte. Por ello, recomendamos el empleo de **RX-527 CLEAN OIL** para una correcta y total eliminación de dichas sustancias.

MODO DE EMPLEO

Agitar el producto hasta su homogeneización completa.

La aplicación puede realizarse a brocha, rodillo o pistola airless.

Proteger las zonas que no se vayan a pintar (como rodapiés, enchufes, marcos de puertas/ventanas) con cinta de pintar y/o papel. Retirar una vez finalizado el trabajo y antes de que seque la pintura, para evitar que ésta se levante.

• SOPORTES CONSOLIDADOS

Aplicar una primera mano de **BX-400A COLORYPAINT PURPLE LABEL**, con rodillo, brocha o máquina airless, diluida un 5 - 10 % con agua. Una vez seca, proceder a la aplicación de una segunda mano de material sin diluir. Esta segunda mano se podrá aplicar diluida con un máximo del 5%.

• SOPORTES PULVERULENTOS

Aplicar nuestro fijador **RX-501 FIJAPREN AL DISOLVENTE**, o bien el **RX-500 FIJAPREN AL AGUA** con la finalidad de consolidar el soporte y fijar las partículas de polvo que puedan quedar sobre el mismo. **RX-500/RX-501** se puede aplicar a brocha, rodillo o máquina airless. Una vez seco el **RX-500/RX-501**, se procederá a la aplicación de **BX-400A COLORYPAINT PURPLE LABEL**, depositando una primera mano diluida al 5 -10 % con agua potable y limpia. Una vez seca, proceder a la aplicación de una segunda mano de material sin diluir.

• PROYECCIÓN AIRLESS

La boquilla a emplear sería de 5.25, a una presión de 120 bares aproximadamente. Aplicar una primera mano sobre el soporte diluida un 5 - 10 % con agua. Dejar secar y si procede aplicar una segunda mano.

BX-400A

ColoryPaint

PURPLE LABEL

CARACTERÍSTICAS TÉCNICAS

Naturaleza	Acrílica
Contenido en sólidos	43 - 48 % en peso
Resistencia al frote húmedo (UNE EN ISO 11998)	Clase 1
Densidad	1,25 ± 0,07 g/ml
Viscosidad Brookfield	10000 - 17000 cP. (A/4/10)
pH	8.0 - 10.0
Conservación	12 meses
Limpieza herramientas	Con agua
Brillo especular (UNE-EN ISO 2813)	Satinado

INFORMACIÓN SOBRE LA DIRECTIVA 2004/42/CE – CATEGORÍA a1

LÍMITE COV	CONTENIDO COV
75 g/l (2007) – 30 g/l (2010)	1,23 g/l máximo

SECADO (*)

AL TACTO	REPINTADO	TOTAL
30' - 60'	4 - 8 H	15 días

(*) La temperatura ambiente, la humedad relativa del aire y la absorción del soporte influyen en el tiempo de secado.

RENDIMIENTO TEÓRICO (**)

m ² aplicados por litro	9 - 12
------------------------------------	--------

(**) El rendimiento práctico depende del soporte (tipo, estado y absorción), del modo de aplicación y del grado de dilución.

INFORMACIÓN DE INTERÉS

El proceso de fabricación de las pinturas está controlado por lotes, lo cual permite una trazabilidad frente a cualquier incidencia. El sistema de calidad empleado incluye el diseño propio de cada artículo y los controles en la elaboración del mismo, tanto de las materias primas empleadas, afianzando la uniformidad de la fabricación, como del producto final obtenido. El empleo de ecotecnologías en los procesos de fabricación de nuestras instalaciones, permiten la realización de un trabajo de manera eficiente, sin perjuicio del entorno que nos rodea.

- Producto no inflamable.
- Evitar que el producto entre en contacto con la piel y los ojos.
- En la zona de aplicación, debe estar prohibido fumar, comer y beber.
- Cumplir con la legislación sobre seguridad e higiene en el trabajo.
- Mantener el producto en lugar seco, en envases originales debidamente cerrados.
- Almacenar los envases entre 5° C y 35°C.
- Tiempo de almacenamiento recomendado: 12 meses a partir de su fecha de fabricación en su envase original y al resguardo de la humedad.

Para más información sobre medidas de protección y primeros auxilios, consultar la Ficha de Seguridad del producto.

BX-400A

ColoryPaint

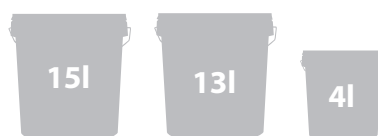
PURPLE LABEL

OBSERVACIONES

- Para un adecuado uso y correcta aplicación del producto, es imprescindible la lectura previa de su ficha técnica.
- Los datos que se facilitan en esta ficha técnica son orientativos y no deben ser considerados vinculantes. Han sido obtenidos en condiciones normales de laboratorio y sobre soportes normalizados, pudiendo variar en función de las condiciones de puesta en obra (absorción del soporte, espesor aplicado, temperatura, humedad ambiental...). Los intervalos exhibidos han sido conformados mediante histórico de medidas. Ligeras desviaciones superiores o inferiores, de los rangos presentados en esta ficha técnica, serán admitidas según criterio técnico interno, y no supondrán merma de la calidad ni afectarán a las prestaciones del producto final, siendo debidas, entre otros factores, a variaciones presentes en las condiciones de medida y en la propia incertidumbre asociada al instrumental empleado.
- Las condiciones de trabajo de los usuarios, están fuera de nuestro control.
- El producto no debe utilizarse para fines distintos a aquellos que se especifican. Se recomienda seguir estrictamente las recomendaciones de empleo.
- Es fundamental el reconocimiento previo a cada aplicación, del estado de los fondos.
- No utilizar sobre soportes húmedos.
- No recubrir con otras pinturas antes de su secado total.
- No aplicar sobre fondos no absorbentes ni extremadamente cristalinos.
- No mezclar con ningún material, pues no conservará sus características técnicas.
- No es recomendable pintar con tiempo lluvioso ni en las horas de máximo calor.
- Temperatura de aplicación de 5°C a 35°C.
- Máxima humedad relativa: 85%.
- Para el pintado de otros materiales o situaciones específicas no contempladas en esta Ficha Técnica, consultar a nuestro equipo Técnico-comercial.
- El departamento técnico de **ESTABLECIMIENTOS BAIXENS** informa que los diseños de las novedades de reciente lanzamiento, se consideran en fase experimental hasta conformar un histórico anual. A partir de entonces, el producto de reciente diseño se considera totalmente consolidado en el mercado. Mientras tanto **BAIXENS** se reserva el derecho de adaptar sus especificaciones variables o rangos de trabajo, según criterios técnicos. Los datos sujetos a modificación, irán identificados con un asterisco superior para su fácil identificación, pudiendo ser productos de reciente creación y/o en fase experimental o mejoras en nuestras diferentes gamas por necesidades y/o exigencias del mercado.
- Tenemos a su disposición un equipo técnico-comercial que le asesorará ante cualquier duda o consulta.

EMBALAJE

FORMATO	15 l.	13 l.	4 l.
UD./CAJA	-	-	-
PALETS	33 BOTES	33 BOTES	120 BOTES



Código interno BX400ANF2730B17A20



baixens.com
TESTING THE DIFFERENCE

BAIXENS ESPAÑA / PORTUGAL
POL. IND. MONCARRA, S/N
46230 ALGINET (VALENCIA)
T.: 961.750.834
F.: 961.752.471

BAIXENS FRANCE
14, RUE DU PONT NEUF
75001 PARIS (FRANCE)
T.: 0.800.90.14.37
F.: 0.800.90.20.52

BAIXENS ITALIA / BULOVA
VIA PIETRO NENNI, 36
46019 CICOGNARA - MANTOVA (ITALY)
T.: 0375/88181790016 F.: 0375/88831
www.bulova-pennelli.com

BAIXENS PORTUGAL / ARGATINTAS
AVENIDA PORTAS DO MINHO, Nº 711
4760 - 706 RIBEIRÃO,
V.N. FAMALICÃO
T.: 252 910 030
www.argatintas.pt